
MONTAGEANLEITUNG SCHIEBETÜR SUSPENS



UNSER SERVICE

Haben Sie Fragen?

Hotline: +49 (0) 5207 9575729

E-Mail: info@glasprofi24.de

Unsere Service-Zeiten für Sie:

Mo - Fr 8:00 - 18:00 Uhr

Montagepartner

Finden Sie einen Montagepartner in Ihrer Nähe:



<https://www.glasprofi24.de/partner>

Reklamation

Gibt es Probleme mit der bei uns bestellten Ware?



<https://www.glasprofi24.de/reklamation>

© Copyright 2022 – Urheberrechtshinweis

Alle Inhalte dieser Gebrauchsanleitung, insbesondere Texte, Fotografien und Grafiken, sind urheberrechtlich geschützt. Das Urheberrecht liegt, soweit nicht ausdrücklich anders gekennzeichnet, bei Glasprofi24.

Technische Änderungen vorbehalten.

ALLGEMEINES



VORWORT

Wir freuen uns, dass Sie sich für unser Produkt entschieden haben. Bitte prüfen Sie als erstes den Lieferumfang auf Vollständigkeit. Legen Sie sich das passende Werkzeug zurecht. Je nach Größe der Schiebetür sollten Sie mit 1-2 Helfern arbeiten.



Hinweis

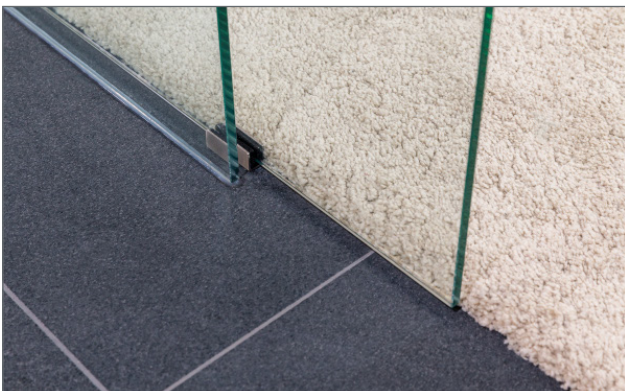
Aufgrund der zahlreichen individuellen Einbausituationen der Schiebetür Suspens beschränken wir uns in dieser Anleitung auf die gängigen Systeme. Sollten Sie spezielle Fragen haben, wenden Sie sich bitte an unsere Konstruktionsabteilung.

DAS BENÖTIGEN SIE

- Innensechskantschlüssel-Satz
- Glassauger
- Gummihammer
- Bohrmaschine mit Stein- und Metallbohrer
- Kreuzschlitz-Schraubendreher
- Wasserwaage
- Stift zum Anzeichnen
- Holz-Klötze und -Keile zum Unterlegen
- Silikonkleber
- ggfs. Powerband o.ä.
- Leiter

MONTAGE-REIHENFOLGE

1. Wand- / Deckenhalter
2. Bodenführung
3. Laufschiene
4. Glastür einsetzen
5. Griffe, Griffstange und Schließsysteme einsetzen



TIPP

Bei einem Fliesenuntergrund sollte die Bodenführung nur geklebt und nicht gebohrt werden.

ARBEITSSCHRITTE

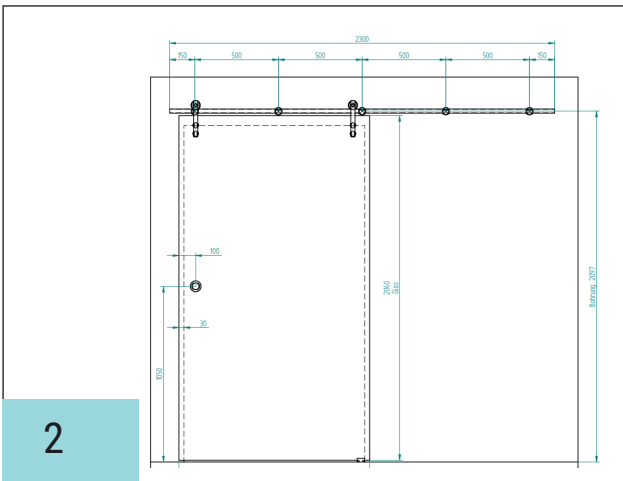


WANDHALTER

Schrauben Sie die beiliegenden Wandhalter mit Hilfe des Inbusschlüssels auseinander.

Hinweis

Aufgrund der verschiedenen Befestigungsarten kann Ihre Lieferung einen anderen Halter als den abgebildeten enthalten.



ANZEICHNEN

Zeichnen Sie die Bohrlöcher an.
Die Bohrlochabstände der Halter entnehmen Sie bitte Ihrer technischen Zeichnung.

Sofern bauseits erforderlich, können Sie diese Abstände leicht verändern. Der Abstand der äußeren Wandhalter zum Laufschiene-Ende von 150 mm sollte eingehalten werden.

ARBEITSSCHRITTE



LÖCHER BOHREN

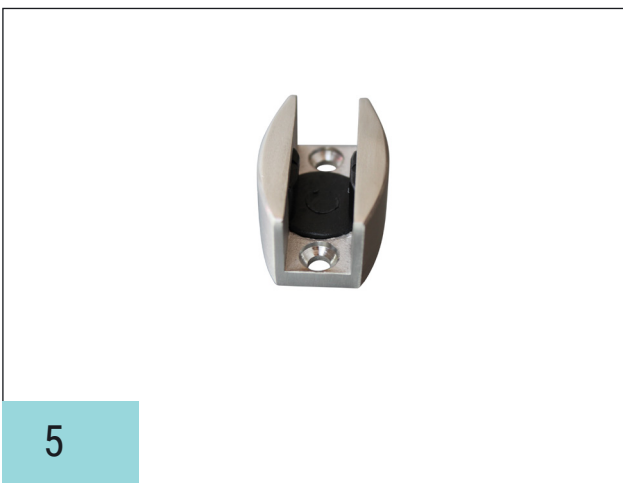
Bohren Sie nun die Löcher in die Wand und saugen dabei den Bohrstaub ab.



ANSCHRAUBEN

Bitte verwenden Sie zur Montage das auf Ihre Wand / Decke abgestimmte Befestigungsmaterial.

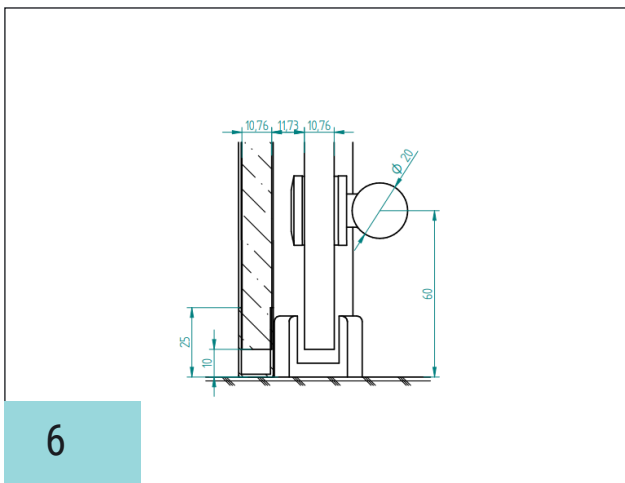
Beiliegende Dübel und Schrauben sind evtl. für Ihren Wandaufbau nicht geeignet.



BODENFÜHRUNG

Bei einem Fliesenuntergrund sollte die Bodenführung nur geklebt und nicht gebohrt werden. Das Kleben sollte einen Tag vor Einsatz des Glases erfolgen, damit die Aushärtezeit eingehalten wird.

ARBEITSSCHRITTE



6

ANSCHRAUBPUNKTE

Bevor Sie die Bodenführung montieren, prüfen Sie die Glasstärke der Schiebetür. Die Bodenführung ist für Glasstärken von 8 bis 10,76 mm einstellbar.

Position

Entnehmen Sie bitte die Details Ihrer technischen Zeichnung. Der Spalt zwischen Boden und Glas beträgt standardmäßig 10 mm.



7

BODENFÜHRUNG MONTIEREN

Zeichnen Sie die Bohrlöcher am Boden an. Bohren Sie die Löcher und saugen die Bohrlöcher aus. Schrauben Sie die Bodenführung fest.



8

STOPPER MONTIEREN

Schieben Sie die Stopper auf die Laufschiene. Die endgültige Positionierung erfolgt nach Montage von Laufschiene und Glastür.

Stopper

Die Dämpfung des Stoppers lässt sich an der Seite über eine Inbusschraube einstellen.

ARBEITSSCHRITTE



ENDSTOPFEN EINSCHIEBEN

Stecken Sie die Stopfen in die Enden der Laufschiene.

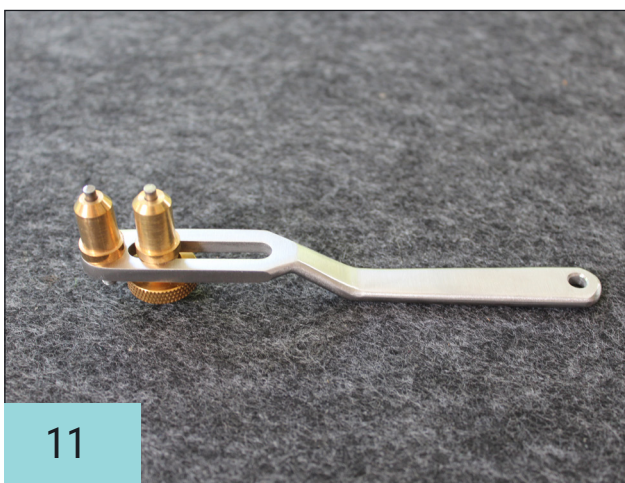


LAUFSCHIENE MONTIEREN

Schrauben Sie die Adapter an die Wandhalter. Legen Sie die Laufschiene ein und ziehen dann die Adapter fest an.

Positionierung

Überprüfen Sie die korrekte Position der Laufschiene anhand Ihrer technischen Zeichnung.



LAUFWAGEN DEMONTIEREN

Schrauben Sie die Glashalter am Laufwagen mit Hilfe des beiliegenden Spezialschlüssels ab.

ARBEITSSCHRITTE

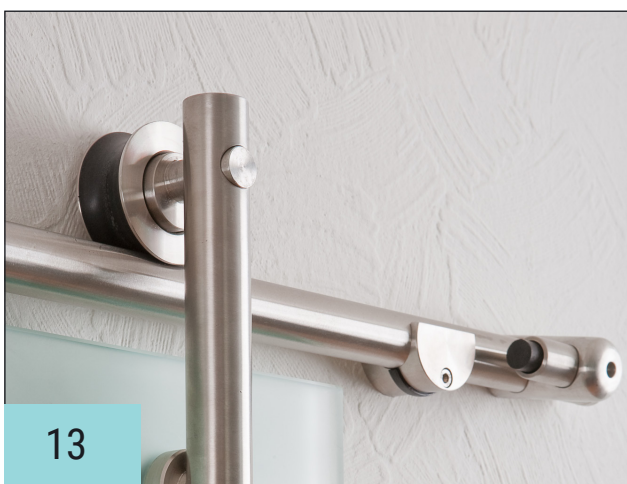


LAUFWAGEN MONTIEREN

Verschrauben Sie den Laufwagen in der Glastür.

Vorsicht Glas!

Achten Sie darauf, dass Sie die Glasscheibe weder auf eine Ecke noch auf den blanken Boden stellen. Hilfreich sind ummantelte Holzbalken zum Zwischenlagern.



GLASTÜR MONTIEREN

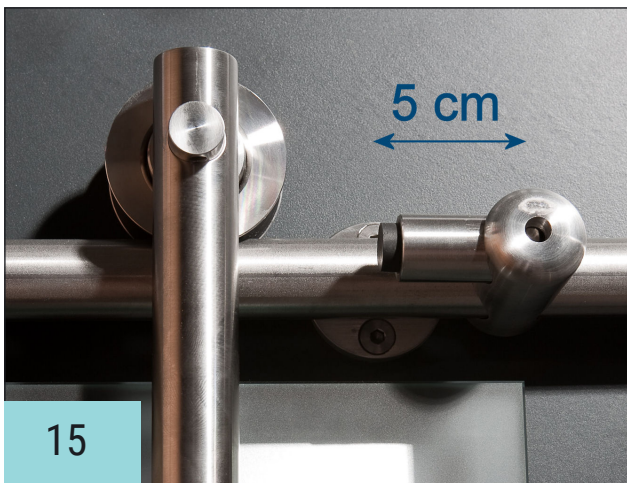
Heben Sie die Tür parallel oben auf die Laufschiene und unten in die Bodenführung. Unterfüttern Sie die Glasunterkante mit Unterscheiben oder Holzkeilen.



FEIN JUSTIEREN

Der Laufwagen ist über einen Exzenter verstellbar, wodurch Sie die Schiebetür anheben können, wenn sie am Boden schleift. Durch die horizontale Bewegung des Bolzens lässt sich der Wandabstand regulieren. Mit Hilfe der Madenschraube oben auf dem Laufwagenrohr werden die vorgenommenen Einstellungen fixiert.

ARBEITSSCHRITTE



STOPPER FIXIEREN

Um den Stopper an der richtigen Position zu fixieren, schieben Sie den Laufwagen direkt an den Gummistopper und markieren die Außenkante der Laufwagenstange. Der Stopper wird 5 cm weiter rechts bzw. links fixiert.

Hierzu bohren Sie die Laufschiene leicht an und schrauben dann die Madenschraube des Stoppers in das Rohr.



STOPPER 2-FLÜGELIGE TÜR

Die Stopper-Position bei einer 2-flügeligen Tür ermitteln Sie im geschlossenen Zustand der Türen. Die Fixierung der Stopper erfolgt wie in Schritt 16 beschrieben.



GRIFFMULDE ODER GRIFFSTANGE

Je nachdem, ob Sie eine Griffmulde oder eine Griffstange bestellt haben, schrauben Sie diese jetzt in die Löcher der Glastür.

KONTAKT

GLASPROFI24 

Glasprofi24 GmbH

Geschäftsführer: Bernd Lietke

Hellweg 31-33

D - 33813 Oerlinghausen

Germany

Telefon: +49(0) 52 07. 95 75 7-25

Telefax: +49 (0) 52 07. 95 75 7-16

E-Mail: info@glasprofi24.de
