

Montageanleitung Fensterbrüstung Lineo



Schritt für Schritt zum fertig montierten französischen Balkon

ALLGEMEINES

VORWORT



Wir freuen uns, dass Sie sich für unser Produkt entschieden haben.

Bitte lesen Sie die Anleitung vor Beginn der Montage vollständig durch!

KLEMM-PROFIL



Klemmprofil ohne Endkappe



Klemmprofil mit Endkappe

Das Klemmprofil hat ein Allgemeines bauaufsichtliches Prüfzeugnis (AbP) für Kunststoff-, Aluminium- und Holzfenster

- 42 mm breit
- 38 mm hoch

DAS BENÖTIGEN SIE

Legen Sie sich folgendes Werkzeug zurecht:

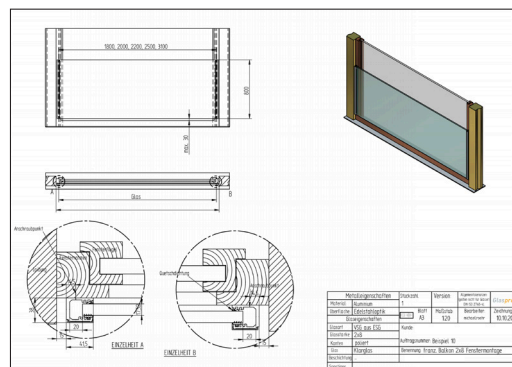
- Akku-Schrauber
- Bitsatz
- ggf. Bohrer 3 mm zum Vorbohren

Befestigungsmaterial

- je nach Fensterart: Edelstahlschrauben für Holz oder Stahl und Aluminium
- bei Laibungsmontage: zugelassene Edelstahlschrauben für den jeweiligen Untergrund

Benötigtes Befestigungsmaterial für andere Untergründe erfragen Sie bitte bei Ihrem Fachhändler vor Ort!

TECHNISCHE ZEICHNUNG



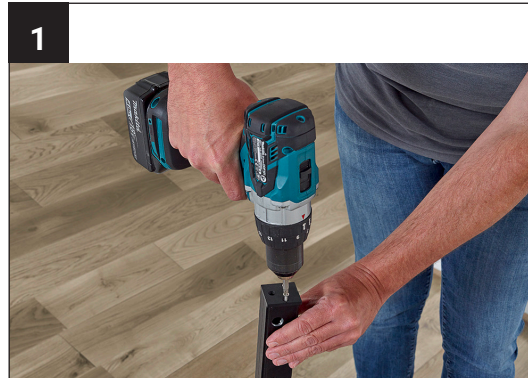
In Ihrer technischen Zeichnung finden Sie die Maßangaben, die Sie zur Montage benötigen.

Information

Bitte beachten Sie die jeweils gültigen Bestimmungen der Landesbauordnung für absturzsichernde Verglasungen.

ARBEITSSCHRITTE

PROFILE VORBEREITEN



Verwenden Sie die beiliegenden Schrauben in den 2 äußeren Löchern. Kleben Sie jeweils einen Gummistreifen auf die Glasaufstandsfläche.

Hinweis

Das mittlere Loch bleibt als möglicher Wasserablauf frei.

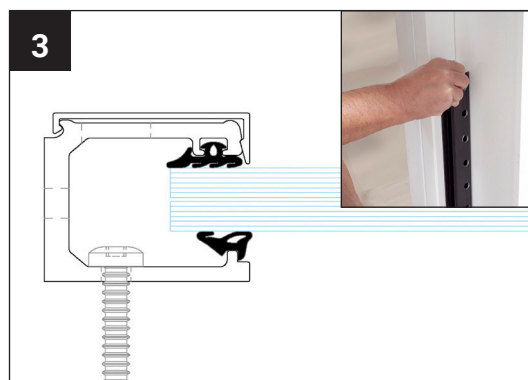
BEFESTIGUNG DER SEITEN-PROFILE



Das Profil ist alle 5 cm vorgebohrt. Verschrauben Sie das Profil durch die obersten 3 sowie durch die untersten 2 vorgegebenen Bohrungen. Dazwischen reicht die Verschraubung durch jedes zweite Bohrloch.

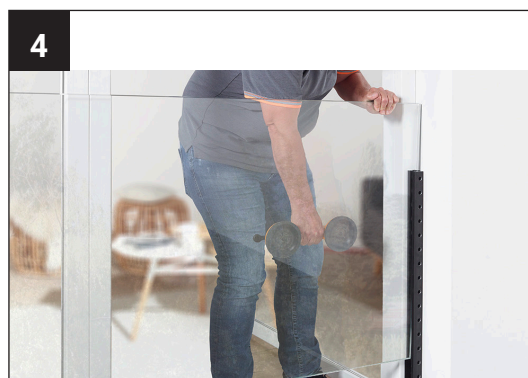
Verwenden Sie dem Fenstermaterial und der Fensterdicke entsprechende Schrauben. Bei PVC-Fenstern muss in den Stahlkern geschraubt werden. Bei PVC- und Aluminiumfenstern empfiehlt es sich mit einem 3mm Bohrer vorzubohren.

DICHTUNG



Drücken Sie die Dichtung mit der größeren Lippe ins Profil gerichtet in die vorgesehene Nut. Die Zähne des Dichtungsprofils müssen dabei ins Klemmprofil zeigen.

GLAS EINSETZEN



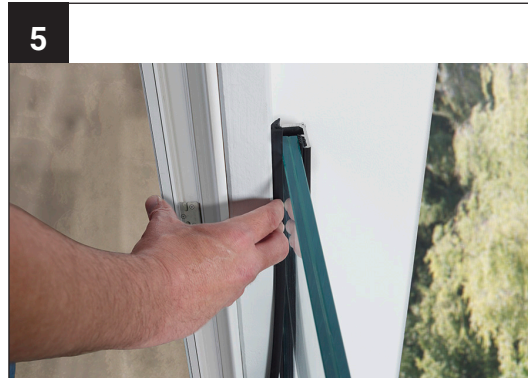
Die Scheibe wird von oben in das Profil eingeführt.

Hinweis

Achten Sie darauf, die Scheibe gleichmäßig abzusenken und den Kontakt vom Glas mit dem Metall zu verhindern.

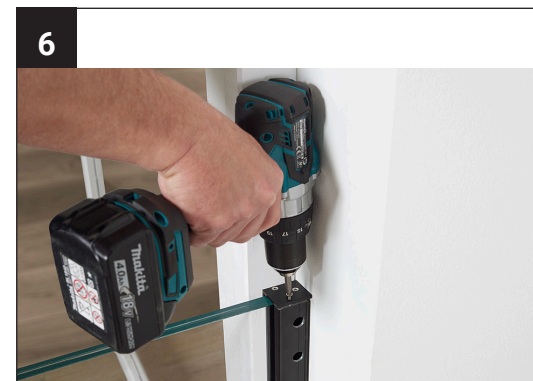
ARBEITSSCHRITTE

INNERE DICHTUNG



Verwenden Sie bitte die entsprechende Dichtung, je nachdem, welche Scheibendicke Sie haben.

ENDKAPPEN VERSCHRAUBEN



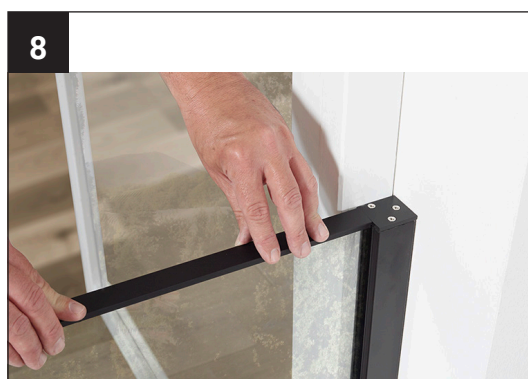
Schrauben Sie den mitgelieferten Zylinderstift mit der M4-Schraube im mittleren Bohrloch fest. Dieser Zylinderstift dient zur Sicherung der Glaslage. Die beiden äußeren Bohrlöcher sind für die Verbindung mit dem Profil.

ABDECK- BLENDE



Die mitgelieferte Abdeckblende an der Laibung am Grundprofil ansetzen und nach vorne aufklipsen.

KANTEN- SCHUTZ



Ein optional mitgeliefertes Kantenschutzprofil wird mit Silikon auf der Glasscheibe verklebt.

Wir weisen darauf hin, dass ein zugelassener Kantenschutz vorgeschrieben ist.