

[FOTOGRAFIERT, GEDRUCKT – INDIVIDUELLE GESTALTUNG BIS XXL]

Bedruckbare Materialien

Glas* ♦, Acrylglas*(PETG), Papier, Dibond, Kappaline, Stoff, Folie, Holz, Metall, Hohlkammerplatten

* Glas und Acrylglas (PETG) sind transparente Werkstoffe und können den Druck sehr unterschiedlich wiedergeben – siehe Druckverfahren D1-D4

♦ Fensterglas, Einscheibensicherheitsglas, Verbundglas, Spiegel, leichte Strukturgläser
Bitte beachten Sie, gleiche Bilddaten auf verschiedenen Materialien gedruckt führen zu unterschiedlichen Ergebnissen. Auf Wunsch fertigen und senden wir Ihnen gerne einen Andruck auf dem Originalmaterial.

Druckbare Größen

Rollenmaterial:

Breite 3200mm, Länge endlos

Starre Materialien:

Breite 3200mm, Länge 4500mm, Dicke 50mm

Auch wenn wir bei starren Materialien eine Fläche von ca. 15 qm in einem Stück bedrucken können, so müssen wir trotzdem die Machbarkeit und das Handling prüfen. Z.B. wiegt eine Glasplatte in den Maßen 3200x4500x10 mm 360 KG!!

Auflösung und Dateiformate

Ihre Daten - ca. 10MB pro qm2 Druckgröße

Gute Druckergebnisse erhalten wir schon mit 72dpi im Originalformat d.h. 1:1.

Alle gängigen Bildformate: TIF, EPS, JPEG, PSD, PDF im Farbmodus CMYK oder RGB

Beurteilen Sie selbst ob Ihre Daten für die benötigte Größe ausreicht.

Gehen Sie in dem Bildbearbeitungsprogramm auf „Bildgröße“. Bitte verändern Sie hier nichts! Wenn die Größe für Ihr Vorhaben reicht, dann gehen Sie in der „Ansicht“ auf „tatsächliche Pixel“.

Jetzt haben Sie auf Ihrem Bildschirm 1:1 Ansicht von einem Teilbereich des Bildes.

Anwendungsbereiche

Türen, Spiegel, Raumteiler, Tische, Wandverkleidungen, Sicht- Windschutz, Fliesen, Lichtdecken, Bilder, Stelen, Duschwände

Innen-, Außen-*, Nass-* und Feuchtbereich*

*(durch einen zusätzlichen Farbeinbrand möglich)

Druck, Farben und Farbbeständigkeit

- HD Qualität
- 6 UV-Farben Druck
- Weißdruck optional
- sehr hohe Farbbeständigkeit

Unser Druck, als auch unsere Druckfarben sind hochwertig und sehr beständig und Sie werden ohne weitere Maßnahmen viele Jahre Freude daran haben. Trotzdem unterliegen auch diese einer ganz normalen Veränderung (Materialalterung). Um die Veränderung möglichst gering zu halten, können verschiedene Maßnahmen getroffen werden. Schutzlack, Sonnenschutz, Druck in Luftzwischenraum (ISO-Glas), Druck zum Laminat verarbeiten. Wenn wir das Objekt und den Standort kennen, so beraten wir Sie gerne.



[FOTOGRAFIERT, GEDRUCKT – INDIVIDUELLE GESTALTUNG BIS XXL]

Anhaftung

Auf saugenden als auch auf glatten Oberflächen – Glas, etc – erhalten wir eine sehr gute Verbindung zwischen Werkstoff und Druck. Diese Verbindung unterliegt einer ständigen Kontrolle.

Auf Glas drucken ist kein Problem, aber das die Farben auch langfristig auf dem Glas halten ist nicht so einfach. Wir haben in den letzten Jahren verschiedene Verfahren entwickelt und getestet um ein optimales Ergebnis zu bekommen.

Zerstören kann man alles. Obwohl unser Druck, nachweislich, eine sehr gute Anhaftung zum Glas hat, sollte das bedruckte Objekt weder mit scharfen, ätzenden oder kratzenden Materialien bearbeitet oder gereinigt werden.

Weiterverarbeitung

Häufig wird das was wir liefern weiterverarbeitet, z.B. geschnitten, gebohrt, geschliffen, geklebt oder laminiert etc.. Die Kombination von unserem Produkt mit anderen Materialien ist quasi unbegrenzt. In vielen Fällen heißt das, dass Sie selber die Verträglichkeit testen müssen. Selbstverständlich teilen wir Ihnen gerne unsere Erfahrungen mit.

Qualität und Ansicht

Unser Drucksystem ist spezialisiert auf großformatige Fotos und Bilderdruck auf den unterschiedlichsten Materialien. Die Überprüfung der Qualität seitens des Kunden muss dieser Eigenschaft Rechnung tragen. Als Richtwert für die Qualitätskontrolle geben wir einen Betrachtungsabstand von 2 Meter bei normalen Lichtverhältnissen vor.

Eine Qualitätskontrolle mit Lupe, wie z.B. bei Hochglanzbroschüren, ist bei großformatigem Druck nicht angebracht.

Tests

Wir testen unser Produkt. Um Ihnen ein gutes Produkt zu liefern unterziehen wir es ständigen Kontrollen.

Z.B.

- Gitterschnitttest
- UV – Lichttest
- Feuchtigkeit
- Spülmaschine
- Frost
- Heiß-Eis
- Outdoor

Bilddatenbanken

Sollten Sie in Ihrem eigenen, oder im TGK/Colora www.colora-druck.de/gallery

Archiv nicht fündig werden, so können Sie auch im Netz nach geeigneten Motiven suchen.

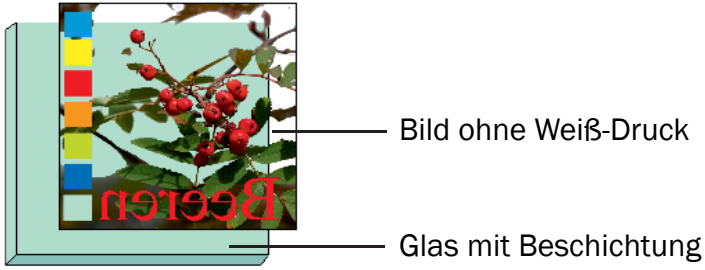
Ein Anbieter ist: www.fotolia.com

Sollten Sie noch weitere Fragen haben senden Sie uns eine Mail, ein Fax oder per Telefon.



[DRUCKVERFAHREN D1 - D4]

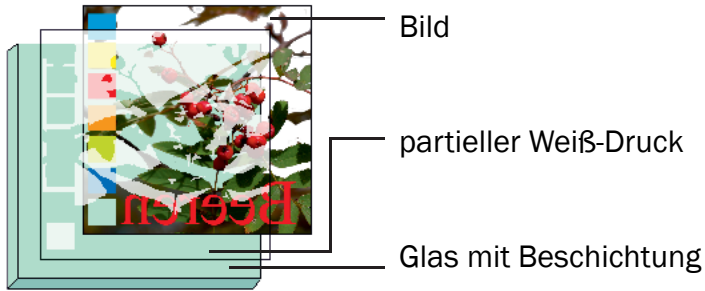
D1



D1

Das Glas bleibt sehr transparent. Motiv von beiden Seiten sichtbar. Geeignet für Ganzglastüren, Lichtausschnitte, Raumteiler, Windschutz, Duschen.

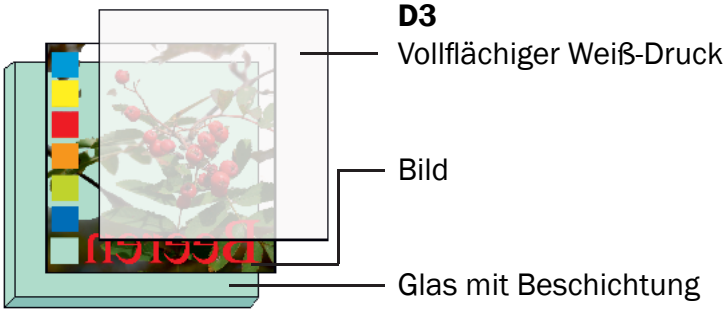
D2



D2

Das Glas ist leicht transparent. Das Motiv ist von beiden Seiten sichtbar. Für Raumteiler, Türen, Tische, Sichtschutz.

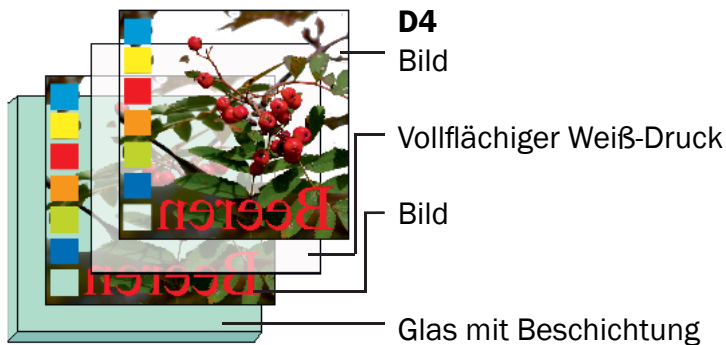
D3



D3

Das Glas ist fast blickdicht. Das Motiv ist nur von einer Seite zu sehen. Geeignet für Wandbilder, Schilder, Schrankapplikationen, Lichtdecken.

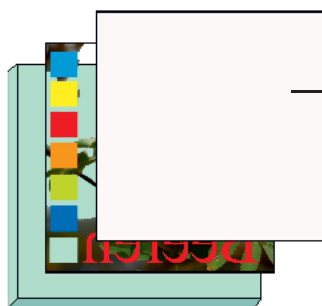
D4



D4

Das Glas ist fast blickdicht. Das Motiv ist von beiden Seiten sichtbar. Für Raumteiler, Türen, Duschtrennung.

Optionales Finish



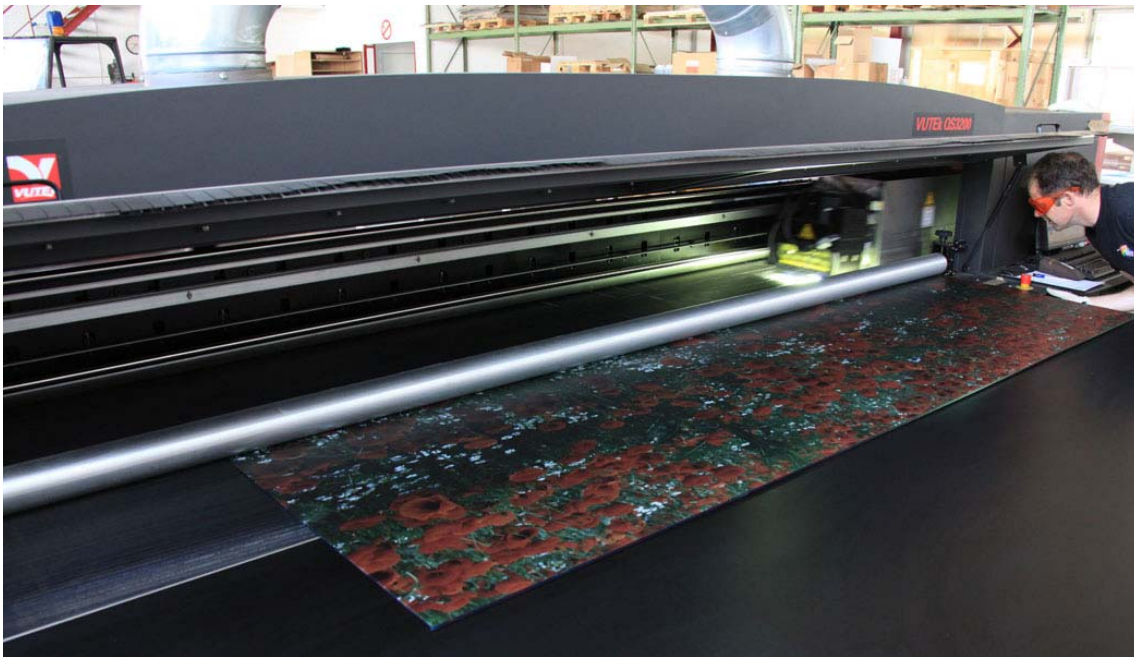
- Vollflächige Lackierung in klar wenn Sie einen Schutz für den Außen- & Nassbereich möchten.
- Vollflächige Lackierung in weiß wenn es absolut blickdicht sein soll
- Vollflächige Lackierung in weiß + grau wenn es verklebt werden soll
- Natürlich lackieren wir auch alle Gläser in den gewünschten RAL Tönen



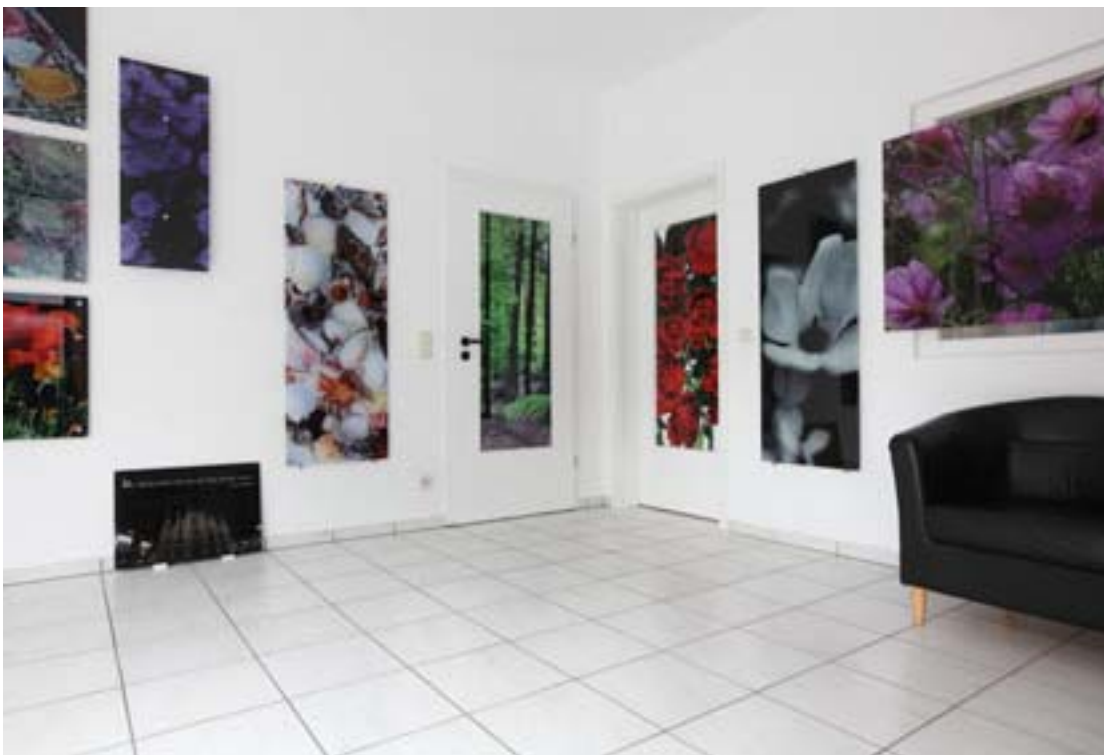
Umsetzung von Künstlerarbeiten auf Glas
Künstler: Jörg Rose, Burkhard Stamm – Phototeam Bielefeld.



Raumteiler – ca. 6qm großes Panoramabild einer
Baumlandschaft. Beim Druck wurde gänzlich auf
weiß verzichtet um eine möglichst hohe
Transparenz zu bekommen)



6-farbiger UV-Drucker, Druckbreite 3200, 3-lagig Bedruckung, wahlweise Einsatz von weiß, Druckauflösung HD Qualität



Eingangsbereich, Bilder TGK Foto Archiv



Kundenauftrag:
Küchenrückwand, Grafik und Idee TGK , Farbumsetzung nach Kundenwunsch



Umsetzung einer Künstlerarbeit auf Glas
Küchenrückwand
Künstlerin: Ursel Höferlin
Titel: Collage



Bedrucktes Glas als
Fliesenbordüre
TGK-Foto-Archiv



Kundenaufträge; oben: Sicht- und Windschutz für ein Carport –
Tapetenbordüre vom Kunden; gescannt, vergrößert und auf Glas gedruckt





Umsetzung einer Künstlerarbeit auf Glas
Raumstelen – KAB Projekt Loreley
Künstlerin: Michaela Möller
Gesamtgröße ca. 2500x2000 mm



Umsetzung einer Künstlerarbeit auf Glas
 Schrankwandtüren
 Entwurf Cristina Zanotti
 Titel: Arche
 Vom DIN A 4 Entwurf vergrößert und auf Glas
 gedruckt.
 Gesamtgröße ca. 4100x2900 mm



Mitte: Umsetzung einer Künstlerarbeit auf Glas
 Glasbild
 Künstler: Dr. Sacha Lehman, Atelier SAXA
 Titel: Dom-op
 koelschjaninemeichsner@web.de

Links:
 TGK-Foto-Archiv
 Ganzglastür, Besteck
 Hintergrund:
 Foto TGK Archiv,
 Wandbild Arztpraxis



Kundenauftrag:
Sichtschutz für einen Schwimmteich
3-teilig, je 1750 x 1000 mm.
Fotos: TGK Archiv





Direktdruck auf einer Norm Ganzglastür

Bedruckbare Materialien

Glas* ♦, Acrylglas*(Polycarbonat, PETG), Papier, Dibond, Kappaline, Stoff, Folie, Holz, Metall, Hohlkammerplatten

* Glas und Acrylglas (Polycarbonat, PTEG) sind transparente Werkstoffe und können den Druck sehr unterschiedlich wiedergeben – siehe

Druckverfahren D1-D5

♦ Fensterglas, Einscheibensicherheitsglas, Verbundglas, Spiegel, leichte Strukturgläser

Druckbare Größen

Rollenmaterial:

Breite 3200mm, Länge endlos

Starre Materialien:

Breite 3200mm, Länge 4500mm, Dicke 50mm

Auflösung und Dateiformate

Ihre Daten - ca. 10MB pro qm² Druckgröße

Sehr gute Druckergebnisse erhalten wir mit 72dpi im Originalformat d.h. 1:1.

Alle gängigen Bildformate: TIF, EPS, JPEG, PSD, PDF im Farbmodus CMYK oder RGB

Anwendungsbereiche

Türen, Spiegel, Raumteiler, Tische, Wandverkleidungen, Sicht- Windschutz, Fliesen, Lichtdecken, Bilder, Stelen, Duschwände
Innen-, Außen-*, Nass-* und Feuchtbereich*
*(durch einen zusätzlichen Farbeinbrand möglich)

Druck, Farben und Farbbeständigkeit

- HD Qualität
- 6 UV-Farben Druck
- Weißdruck optional
- sehr hohe Farbbeständigkeit

Anhaftung

Auf saugenden als auch auf glatten Oberflächen – Glas, etc – sehr gute Verbindung zwischen Werkstoff und Druck.