



## Freitragendes Glasvordach mit Spezialglas

Das leicht und futuristisch anmutende Glasvordach Dura wird lediglich mit einem stabilen Wandklemmprofil befestigt. Der sichere Halt wird aufgrund der ausgefeilten Konstruktionsweise gewährleistet. Besonders reißfestes Verbund-sicherheitsglas (SentryGlas) ist deutlich tragfähiger als normales VSG und trägt zur Sicherheit dieses Vordaches bei.

Da das Profil nur 120 mm Aufbauhöhe einnimmt, ist die Montage äußerst platzsparend und eignet sich für nahezu jede Fassadenarchitektur.

Die maximale Tiefe beträgt 1.100 mm, die Breite ist beliebig wählbar.

Der Profilkorpus besteht aus Aluminium und kann entweder mit einer ovalen oder eckigen Abdeckung gewählt werden. Die der Form angepassten Endkap-pen sind aus massivem Edelstahl und werden an den Enden verschraubt.

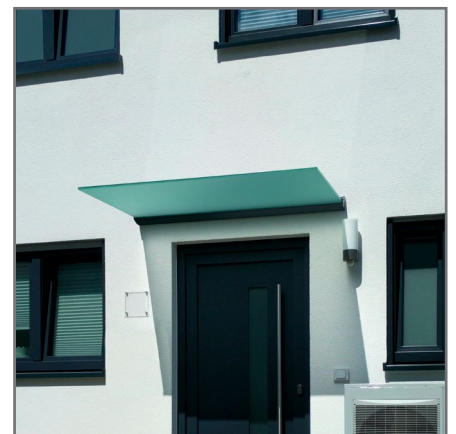
Die Verglasung ist aus Sicherheitsglas mit bauamtlicher Zulassung gefertigt. Für die Glasgestaltung stehen zahlreiche Möglichkeiten zur Verfügung. Eine optionale Versiegelung des Glases ist ebenfalls möglich.

Zubehör wie Regenrinne oder LED-Lichtleiste können zu diesem Vordach hinzu gewählt werden.



### Dura auf einen Blick

- Wandklemmprofil aus Aluminium in Edelstahloptik
- wahlweise oval oder eckig
- für 21,52 mm Glasstärke
- max. Tiefe: 1.100 mm
- Glas- und Profilstilgestaltung frei wählbar
- Dachneigung 0° oder 5°
- optional mit Regenrinne

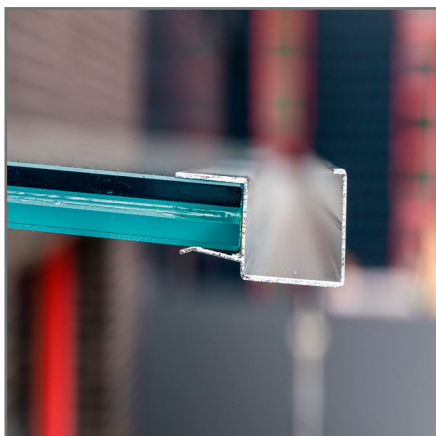


## Optionen zur Glas- und Profilgestaltung



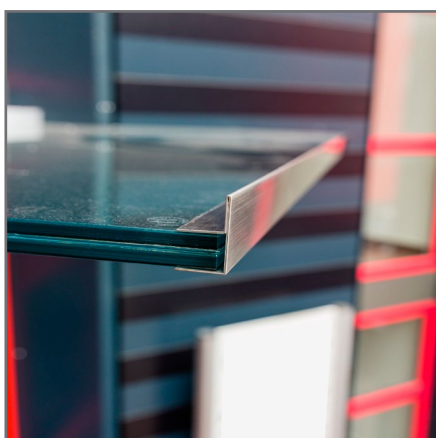
### Profilgestaltung

- farbige Pulverbeschichtung nach Wunsch (RAL-Ton)
- Anpassung Profilverlauf, z.B. über Eck



### Regenrinne mit Ablauf

- zum Aufschieben auf die Glasvorderkante
- mit integriertem Ablauf für größere Wassermengen
- Material: Aluminium



### Regenrinne bündig zur Vorderkante

- zum Aufschieben auf die Glasvorderkante
- bündig abschließend, Wasser wird seitlich abgeführt
- Material: Edelstahl

## Optionen zur Glas- und Profilgestaltung



### LED-Spots

- Orientierungslicht für den Eingang
- passend im Profil eingelassen
- Set mit 3 oder 6 LEDs



### Seitenwindschutz Listello

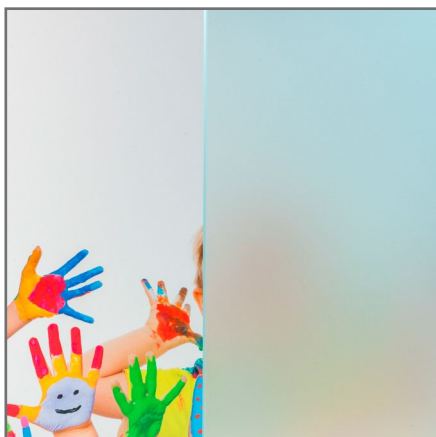
- ansichtsgleiche Profilbefestigung
- Boden bleibt frei, dadurch leichte Reinigung
- optional mit Schrägschnitt

## Optionen zur Glasgestaltung



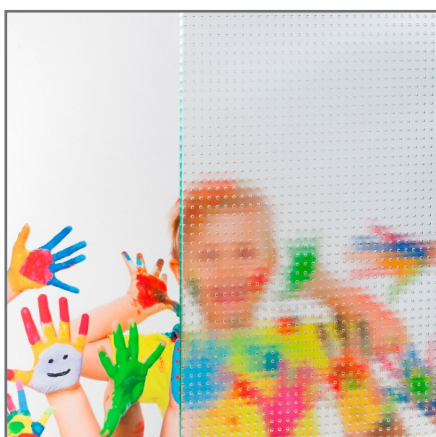
### Klarglas

- normales Klarglas (mit leichtem Grünstich), links im Bild
- Weißglas (besonders weißes Glas, empfohlen bei teilflächiger Satinierung oder individueller Bedruckung), rechts im Bild



### satiniertes Glas

- vollflächige Satinierung
- teilflächige Satinierung mit individuellem Motiv



### Strukturglas

- Motiv: Mastercarrée

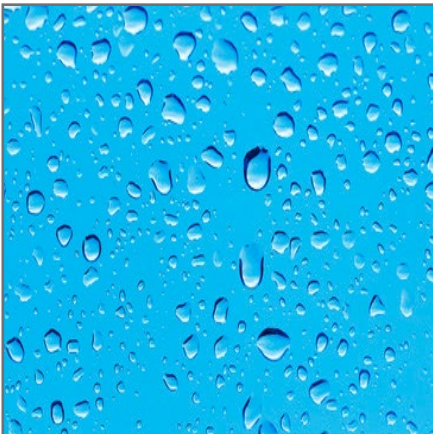


## Optionen zur Glasgestaltung



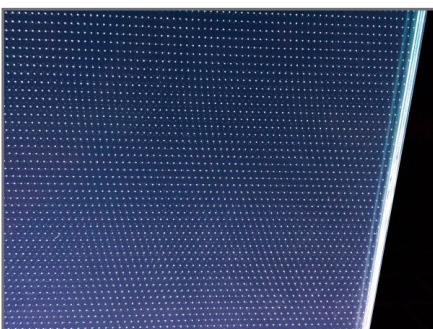
### farbiges Glas

- Farbauswahl: Parsol Grau, Parsol Bronze und Parsol Grün
- die Farbigkeit wird mit durchgefärbten Gläsern erzeugt
- Bitte lassen Sie sich vom Verkauf beraten!



### Glasversiegelung

- Glas-Versiegelung mit Signapur Advance (5 Jahre Hersteller-Garantie)
- Wasser und Schmutz fließen einfacher ab, Reinigungsaufwand wird reduziert



### Spezialglas „Gluminat“

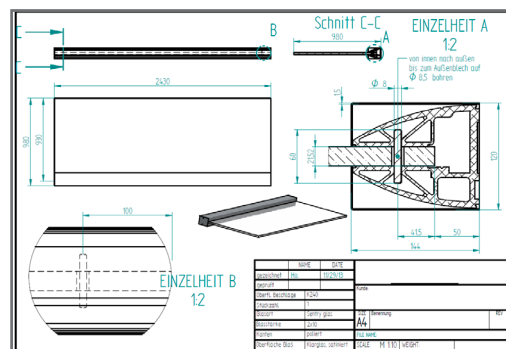
- besonderes Highlight über dem Hauseingang
- Weißglas mit innen liegendem Motiv
- homogene Ausleuchtung durch LEDs
- Stromanschluss wird bauseits benötigt

## Technische Informationen

- max. Tiefe: 1.100 mm
- Breite: beliebig; bei sehr breiten Überdachungen werden die Gläser auf Stoß montiert und mit einem H-Profil verbunden
- Dachneigung 0°
- im Lieferumfang sind Sicherungstifte enthalten, die ein Herausrutschen des Glases verhindern

## Technische Zeichnungen

- alle Basiszeichnungen beim Produkt auf der Homepage
- kundenindividuelle Zeichnung zu jedem Auftrag



Beispielzeichnung

## Montage

- bestellen Sie bitte das Befestigungsmaterial passend zu Ihrer Hauswand
- mit Ihrer Vordach-Lieferung erhalten Sie eine ausführliche Montageanleitung
- Sehen Sie sich auch das Montage-Video bei youtube an (einfach den QR-Code scannen)

